



GAMA DYNAMIX

DMX 160 BLENDER

Ref : MX100



DESCRIPCIÓN

- Ligero, rápido, eficiente y robusto.
- Pie extraíble, fácil de limpiar.
- Pie y campana en acero inoxidable y aleación de aluminio alimentario para perfecta higiene.
- Cuchillo Ti-Metal fácil de desmontar.
- Regulador de velocidad.
- Ergonómico.
- Silencioso.



UTILIZACIÓN

Blender : permite aplastar, suavizar y mezclar directamente en las ollas para preparar excelentes sopas, terciopelos, salsas, cremas de frutas, en solo 3 minutos y da una incomparable textura.

Capacidad : 1 hasta 4 Litros



CARACTERÍSTICAS TÉCNICAS

POTENCIA	220 W
VELOCIDAD	3000 a 13000 rpm
TENSIÓN	110 - 120 V o 220 - 240 V
LARGO TOTAL	395 mm
LARGO TUBO	160 mm
DIÁMETRO	55 mm
PESO NETO	1 kg



CONSEJOS DE MANTENIMIENTO

Muy sencillo gracias a los pies extraíbles. Lave los pies y los accesorios con agua clara.

Limpie la unidad del motor con una esponja o un paño ligeramente húmedo.

No lavar con agua directa ni en el lavavajillas.

Utilizar el soporte Dynamix (Ref SM030) para almacenar la unidad.

www.dynamicmixers.com

Dynamic - 518 rue Léo Baekeland BP57 - 85290 Mortagne sur Sèvre

Tél : +33 (0)2 51 63 02 72 • E-mail : export@dynamicmixers.com

Síguenos en las redes sociales !



ACCESORIOS



CAPACIDAD	1 a 8 Litros
LARGO PIE	160 mm
VELOCIDAD	3 000 / 13 000

Carcasa: aleación de aluminio
Tubo/campana/cojinete: Acero inoxidable
Cuchillo: Acero inoxidable con recubrimiento Timetal

CAPACIDAD	1 a 8 Litros
LARGO PIE	190 mm
VELOCIDAD	3 000 / 13 000

Carcasa: aleación de aluminio
Tubo/campana: acero inoxidable
Cojinete: aleación de aluminio
Cuchillo: Acero inoxidable con recubrimiento Timetal

CAPACIDAD	1 a 4 Litros
LARGO PIE	160 mm
VELOCIDAD	3 000 / 13 000

Carcasa: aleación de aluminio
Tubo/campana: acero inoxidable
Cojinete: aleación de aluminio
Martillo: Acero inoxidable con recubrimiento Timetal

CAPACIDAD	1 a 4 Litros
LARGO BATIDORES	185 mm
VELOCIDAD	600 / 2 500

CAPACIDAD	1 a 5 kg
LARGO PIE	126 mm
VELOCIDAD	70 / 300

CAPACIDAD	0,8 Litros
ALTURA TOTAL	200 mm
VELOCIDAD	600 / 2 500

BLOQUE DE MOTOR ESTÁNDAR



Ref. : **AC515**

Pies Triturador



Cuchilla con 4 aspa
Ref. : **AC520**



Cuchilla con 2 hojas
Ref. : **AC521**



Disco batidor
Ref. : **AC522**



Disco emulsionador
Ref. : **AC523**

Pieds shake



Cuchilla con 4 aspa
Ref. : **AC530**



Cuchilla con 2 hojas
Ref. : **AC531**



Disco batidor
Ref. : **AC532**



Disco emulsionador
Ref. : **AC533**

Pie Homogeneizador - Blender



Ref. : **AC560**

Pie Batidora detachable



Ref. : **AC516**

Pie Presa-Puré



Ref. : **AC517**

Bol cutter



Ref. : **AC518**

www.dynamicmixers.com

Dynamic - 518 rue Léo Baekeland BP57 - 85290 Mortagne sur Sèvre

Tél : +33 (0)2 51 63 02 72 • E-mail : export@dynamicmixers.com

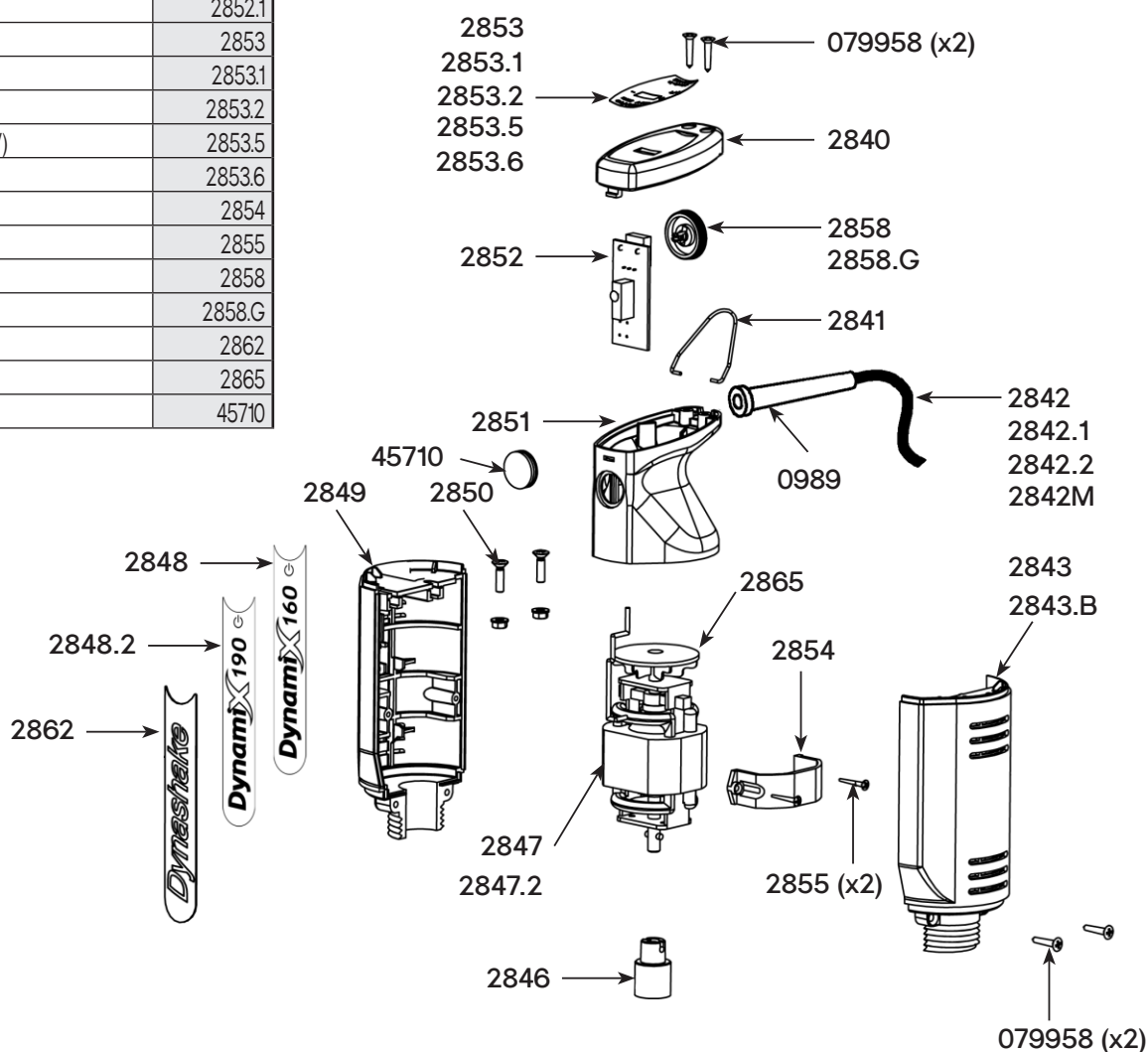
Síguenos en las redes sociales !



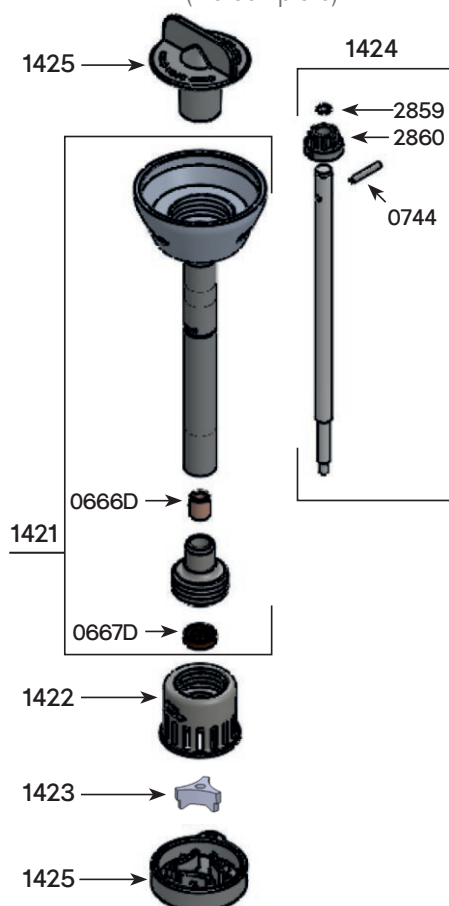
Nomenclatura

Ref.

Pasahilos 230 V	0989
Tornillos de la tapadera	079958
Tapadera	2840
Tapadera blanca	2840.B
Gancho (alambre)	2841
Cable de alimentación 230V - 3m	2842
Cable de alimentación 115V	2842
Cable de alimentación UK	2842.2
Cable de alimentación 230V - 1m50	2842M
Empuñadura derecha	2843
Empuñadura derecha blanca	2843.B
Caja de acoplamiento	2846
Motor equipado 230 V - D160	2847
Motor equipado 115 V	2847.1
Motor equipado 230 V - D190	2847.2
Cinta adhesiva Dynamix 160	2848
Cinta adhesiva Dynamix 190	2848.2
Empuñadura izquierda	2849
Empuñadura izquierda blanca	2849.B
Tornillos + arandela + tuerca de empuñadura (x2)	2850
Capó	2851
Capó blanco	2851.B
Circuito de mando 230V	2852
Circuito de mando 115V	2852.1
Etiqueta de identificación D160 (230V)	2853
Etiqueta de identificación D160 (115V)	2853.1
Etiqueta de identificación D190 (230V)	2853.2
Etiqueta de identificación Dynashake (230V)	2853.5
Etiqueta de identificación Dynashake (115V)	2853.6
Abrazadera para el motor	2854
Tornillos para el abrazadera del motor (x2)	2855
Moleta del variador	2858
Moleta graduada del variador	2858.G
Cinta adhesiva "Dynashake" 230 V	2862
Turbina Dynamix	2865
Tapón de protección	45710



Blender Dynamix® - Ref AC560 (Pie completo)



Nomenclatura

Ref.

Anillo autolubricante	0666D
Retén de grasa	0667D
Cuchilla emulsionadora con tornillo	0550
Cuchilla estándar con tornillo	0551
Disco batidor con tornillo	0552
Disco emulsionador con tornillo	0553
Retén de grasa	0632
Anillo autolubricante	0637
Pasador 3 x 20	0744
Palier	0857
Tubo con anillos	1421
Campana BLENDER DYNAMIX	1422
Martillo BLENDER DYNAMIX	1423
Árbol de transmisión (piñon de acoplamiento, pasador, junta tórica)	1424
Llave para desmontar	1425
Árbol de transmisión (Dynamix)	2844
Pie equipado del palier + anillo + junta	2845
Pie largo Dynamix	2845.XL
Pie equipado del palier + anillo + junta	2856
Árbol de transmisión (Dynashake)	2857
Junta para árbol de transmisión	2859
Piñon de acoplamiento de nylon blanco	2860